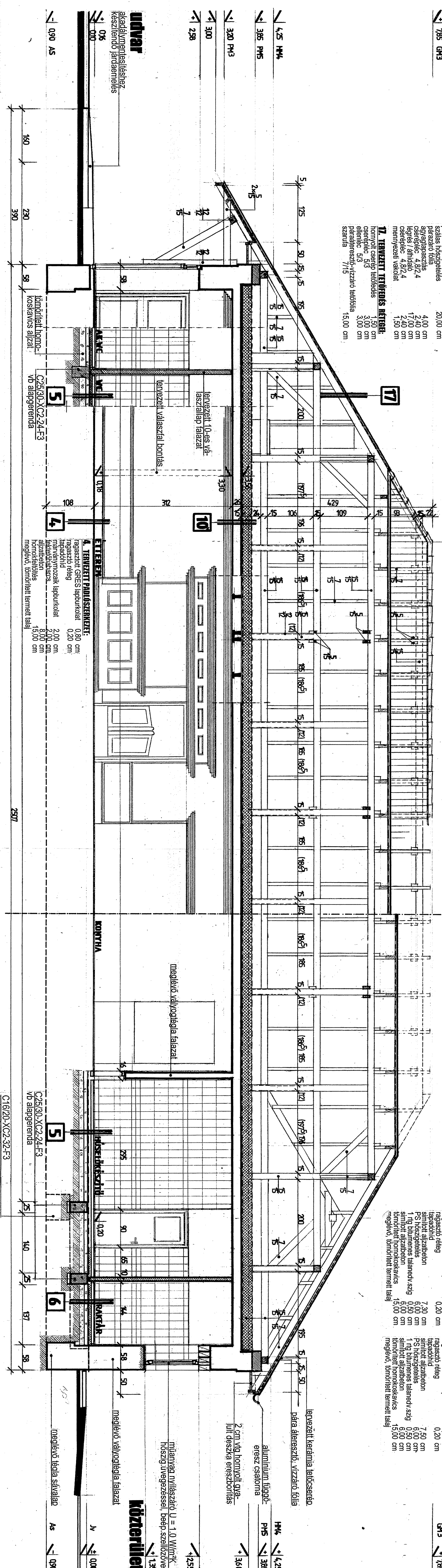


TERVEZETT A-A MÓDOSÍTOTT HOSSZMETSZETI KIALAKÍTÁS

M=1:50



10. MEGLÉVŐ FÜFÉNY- HŐSZIGETÍTÉS:
 párateljesztő-vízszűrő tetőfólia 20,00 cm
 szalaszigetelés
 párateljesztő fólia
 agyaglapasztás
 cseréplec 4,8x2,4
 legelés / áthidaló
 cseréplec 4,8x2,4
 mennyezeti vakolat

17. TERVEZETT TETŐFÉLÉS MÉRTEGE:
 homnyolt cseréplec tetőfedés 1,50 cm
 cseréplec 5/3 3,00 cm
 ellenlecc 5/3 3,00 cm
 párateljesztő-vízszűrő tetőfólia 15,00 cm
 szártala 7/15

5. TERVEZETT PADLÓSZERKEZET MÉRTEGE:
 rag. csuszaszemences lapburkolat 1,00 cm
 ragasztó réteg 0,20 cm
 lapadóhid
 simított aljazatban PS hőszigetelés 7,30 cm
 1.rtg bitumenes talanadv. szig. 6,00 cm
 simított aljazatban 6,00 cm
 tömörített homokoskavics 6,00 cm
 meglévő, tömörített termélt talaj 15,00 cm

6. TERVEZETT PADLÓSZERKEZET MÉRTEGE:
 ragasztott GRES lapburkolat 0,80 cm
 ragasztó réteg 0,20 cm
 lapadóhid
 simított aljazatban PS hőszigetelés 7,50 cm
 1.rtg bitumenes talanadv. szig. 6,00 cm
 simított aljazatban 6,00 cm
 tömörített homokoskavics 6,00 cm
 meglévő, tömörített termélt talaj 15,00 cm

A kivitelezési munkák megkezdése előtt a meglévő szerkezetek mérési ellenőrzendők. Meglévő épületszerkezeteknél valószínűsíthető, az új szerkezetek esetén szakállományi mérések vannak feltüntetve. Csak megfelelő minőségű anyagokkal kell kivitelezni a munkákat, a kivitelezési munkák során a kivitelezési tervvel szembe nem fordított anyagok nem használhatók.

MEGJEGYZÉS: Anyagminőségek: Falazóanyag főfal, válaszfal MSZ EN 771-4:2011
 Nyílászárók műanyag MSZ EN 124:1999
 Beton aljazat MSZ EN 124:1999
 Hőszigetelés polisztirol EPS C16/20-XC1-32-F3
 extrudált: XPS ONORM EN 13163
 szalaszigetelés MSZ EN 13163
 Faanyag tetőszerkezet F56, I., Sz., T2, BV, g MSZ 10144-86, C24 (EC)
 Lékötőcsavar M12 ISO 4014, 5,6 min.

Tervben szereplő anyagfelhasználások és szerkezeti kialakítások legtöbbszir iránymutatók, melyek véglegesítése csak a szerkezetek feltárása és méreteik pontosítása után határozható meg teljes mértékben.

A tervezett szerkezetek kitézése, illetve azok legyártása előtt a helyszíni mérések ellenőrzendők, a feltárásokról és a tervtől való eltérésekről értesítendő a tervező, hogy az adott szerkezeteknél a legmegfelelőbb megoldás legyen a kivitelezés.

Az új nyílások kibontása előtt az érintett falrészről eltávolítandó a vakolatot, hogy a tényleges tartószerkezet megvizsgálható legyen. A nyílások kontúrjait falátvágással kell kialakítani a lehető legkevesebb roncsolás elérése miatt.

A folyamatosan átázott és nedves vályogtégla falazatoknál alátalazással, vagy a fal átágásával előlagos talajnedvesség elleni falszigetelést kell készíteni.

A meglévő épületben létesítendő külső tér felőli nyílások esetén, a külső oldali áthidaló elem mögé, a helytől függően 6-8 cm vtg PS hőszigetelés helyezendő el.

I. ÜTEM (ÉPÜLET ÁTALAKÍTÁS)

„VADÁSZTANYA ÉTTEREM” ÁTALAKÍTÁSA ÉS BŐVÍTÉSE
 BALÁSTYA, SZÉCHENYI U. 1. SZ. HRSZ.: 9

KIVITELI TERV

TERVEZETT A-A HOSSZMETSZET

É.02

2016. NOVEMBER 25.

3D MÉRŐI IRODA KFT
 KÉPVISELŐ: DEKÁNY ISTVÁN ÉPÍTÉSZ TERVEZŐ
 5723 SZEGED, HONT FERENC U. 4/A/16. SZ.

ÉPÍTÉSZ TERVEZŐ
 DEKÁNY ISTVÁN OKL.ÉPÍTÉSZMÉRNÖK
 E 06 0369
 6762 SÁNDORFALVA, BRASSÓ U. 2. SZ.

ÉPÜLETVILÁGOSÍTÁSI TERVEZŐ
 SZALÓKI TAIÁS SZTORNAGTECHNIKAI MÉRNÖK
 VLT 06 07334-183108
 6721 SZEGED, SZILÁGYI U. 8.

1:50
 BALÁSTYA KÖZSÉGI ÖNKORMÁNYZAT
 KÉPVISELŐ: LJVÁRI LÁSZLÓ POLGÁRMESTER
 5764 BALÁSTYA, RÁKÓZSI U. 5. SZ.

TARTÓSZERKEZETI TERVEZŐ
 MÉSZÁROS JÁNOS OKL.ÉPÍTŐMÉRNÖK
 06 182
 6763 SZEGED, OSTROM U. 67.

ÉPÜLETGÉPÉSZETI TERVEZŐ
 KÖZMA TIBOR OKL.GÉPÉSZMÉRNÖK
 06 8917 108-80768
 6725 SZEGED, KISFALUDY U. 54B